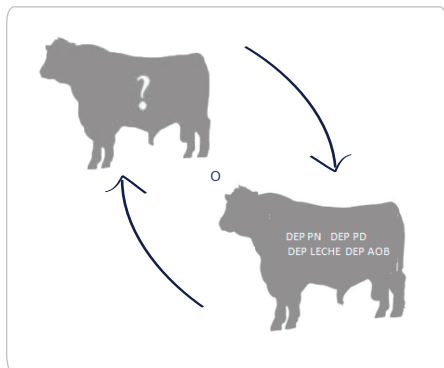


# USO DE DEP O EPD EN LA SELECCIÓN DE REPRODUCTORES ¿POR QUÉ?

CARTILLA  
Nº48

Ravagnolo, O.; Lema, M.; Calistro, A.; Goldberg, V.; Gutiérrez, E.  
Programa Nacional de Producción de Carne y Lana



Por ejemplo:

	DEP Peso al Destete (kg)
Toro A	+15
Toro B	+5
Diferencia	+10

- La selección de reproductores afecta al "pool de genes" del rodeo, independiente de que se decida o no realizar mejora genética. Por lo tanto, se quiera o no, se afectará la producción del establecimiento.
- Estas decisiones afectarán su sistema productivo y la rentabilidad del mismo en los próximos años.
- Ingresar al rodeo un toro sin información, implica que se desconocerá el aporte de este reproductor a su descendencia.
- Recuerde que la mayoría de las decisiones de selección no implican un costo adicional.

La progenie del toro A al destete pesará 10 kg más que la progenie del toro B, siempre y cuando el entore se realice con vacas genéticamente similares. Considerando a modo de ejemplo un precio del ternero de U\$S 2,20/kg tendremos un beneficio de U\$S 22 por ternero destetado utilizando el toro A.

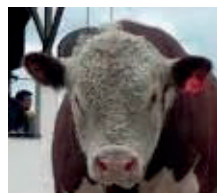
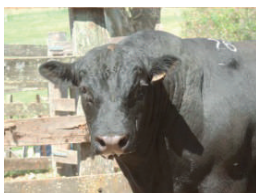
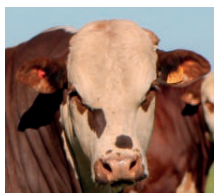
## La selección en los rodeos comerciales

### ¿Cuándo realizar el reemplazo de toros?

- Cada períodos de 2 o 3 años, evitando que los toros preñen a sus hijas y asegurando la aptitud reproductiva previo al entore.
- En caso de inseminación:
  - Usar varios toros.
  - Prestar atención al toro de repaso, muchas veces son los que dejan más descendencia.

### ¿Qué sucede en el caso de las hembras?

- Resulta favorable una estructura de edades lo más dinámica posible, incorporando con mayor rapidez la mejora en el rodeo.
- Los criterios de refugo de hembras tienen una incidencia relevante en las posibilidades de mejora.
- Es importante minimizar el parentesco de las hembras con los toros usados, para evitar problemas de consanguinidad.



## ¿Cómo seleccionar un reproductor?

- Defina sus objetivos de selección. ¿Cuáles son sus metas? ¿Qué características se deben mejorar en su rodeo particular? Compare dos toros por la diferencia entre sus DEP, y elija el que más se adecue a las necesidades de su empresa.
- Elija por DEP, no por precisión (accuracy). Una precisión alta simplemente nos da una medida de riesgo, mientras que la DEP nos indica el mérito genético del individuo con respecto al resto de los candidatos.
- Elija la cabaña u origen que más lo convenza. Debe tener en cuenta las tendencias genéticas, metas y el ambiente productivo de la cabaña y evitar el uso continuo de reproductores emparentados.
- Recambio. Un cambio frecuente de los padres del establecimiento permitirá la rápida incorporación de la mejora genética lograda en toda la población y evitará pérdidas productivas por apareamientos de animales emparentados.
- Exija la información actualizada. Las DEP son dinámicas, se ajustan en cada evaluación.

## ¿Qué información utilizar?



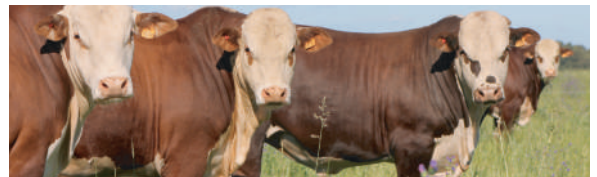
- Tendencias genéticas para el promedio de la raza y de cada cabaña.
- Sumario de Padres.
- Listado de animales de cada cabaña.
- Catálogos de remates.

[www.geneticabovina.com.uy](http://www.geneticabovina.com.uy)



## Recuerde: no existe un animal "ideal"

- Cada productor debe seleccionar aquel reproductor que, debido a una determinada combinación de características deseables, mejor se adapte a su sistema y objetivos de producción. Decisiones tomadas en ese sentido conducen a incrementar el beneficio económico de las explotaciones.
- Se toman decisiones de selección todo el tiempo:
  - Qué toro refugar y en qué momento
  - Qué toro utilizar y con cuántas hembras
  - Estructura y refugio de hembras



Utilice la información disponible.

Por consultas:

[www.geneticabovina.com.uy](http://www.geneticabovina.com.uy)

[oravagnolo@inia.org.uy](mailto:oravagnolo@inia.org.uy); [mlema@inia.org.uy](mailto:mlema@inia.org.uy); [acalistro@inia.org.uy](mailto:acalistro@inia.org.uy)

